

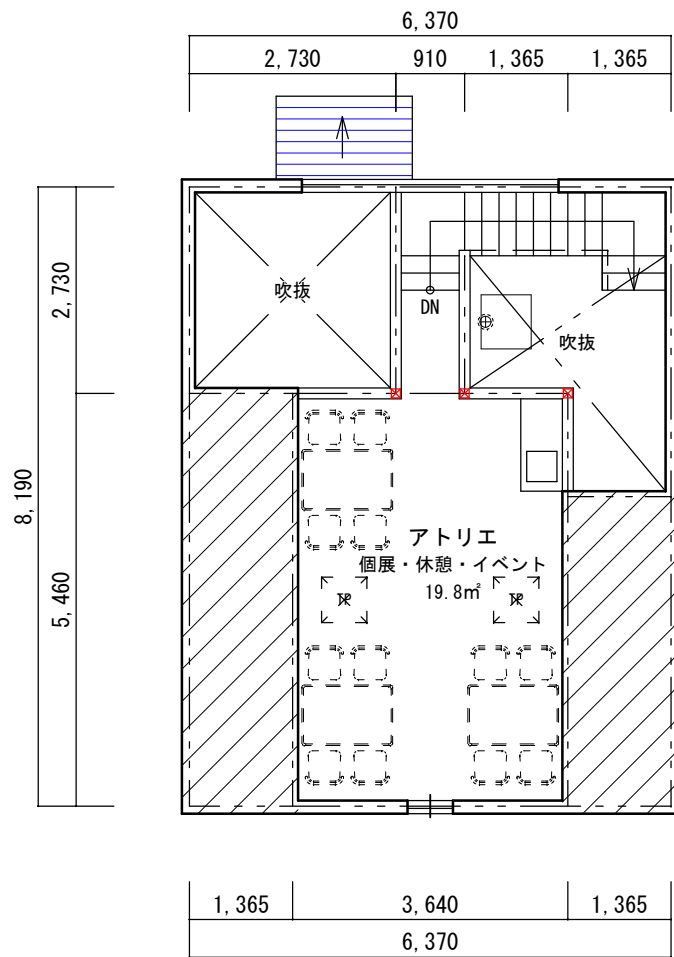
計 画 概 要			
1	名 称	蔵王パティオ計画	
2	計画場所	地番：宮城県刈田郡蔵王町遠刈田温泉仲町31-1、38	
3	敷地面積	31-1：887.64㎡（約268.51坪） 31-8：約92.15㎡（約27.87坪）	
4	用途地域	都市計画区域外 用途地域の指定なし	
5	防火指定	法22条	
6	その他指定	景観法	
7	前面道路	北側道路幅員：5.0m（1項1号道路） 東側道路幅員：5.0m（1項3号道路）	
8	建ぺい率	70.00% ≥ 23.80%	
9	容 積 率	50.00% ≥ 26.64% ※道路幅員5m/10×100% (容積率制限による)	
10	構造規模	木造2階建て（在来工法）	
11	用 途	店舗	
12	地区計画	無し	
13	備 考	飲用水：公営水道 ガス：個別プロパンガス 汚水：公共下水 雑排水：公共下水 雨水：浸透	
建 物 面 積 表			
		㎡	坪
店 舗	1階床面積	211.17㎡	63.88坪
	2階床面積	25.26㎡	7.64坪
	合計床面積	236.43㎡	71.52坪
	建築面積	211.17㎡	63.88坪



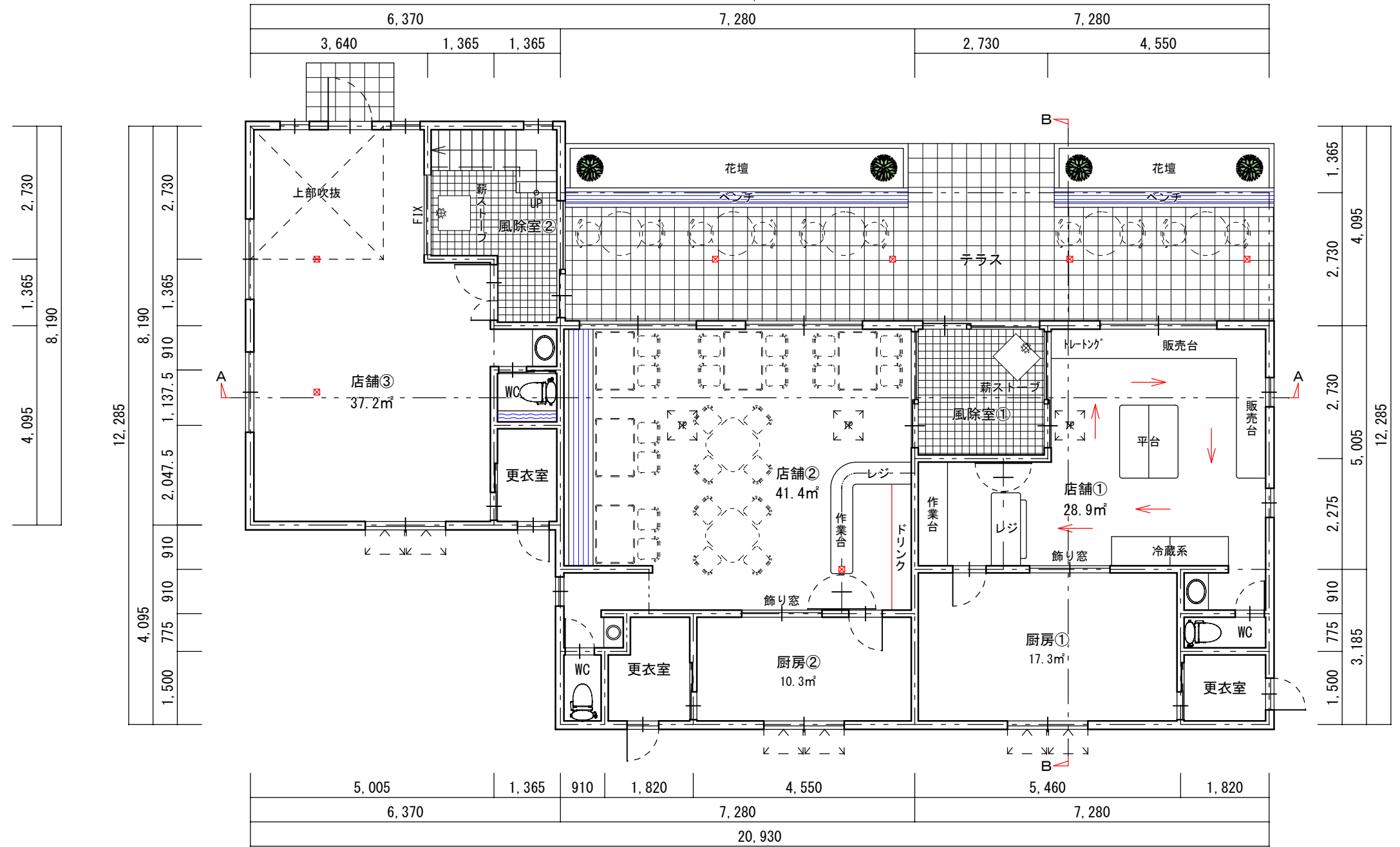
 GARBO Creative & Innovative design for Architectural Spaces	(有)ガルボ空間工房 一級建築士事務所	工事名称	作成日	CHECK	CHECK	図面名称	SCALE	図面番号
		蔵王パティオ計画	前回			配置図	S:1/200	A-02
			最新	H30.9				



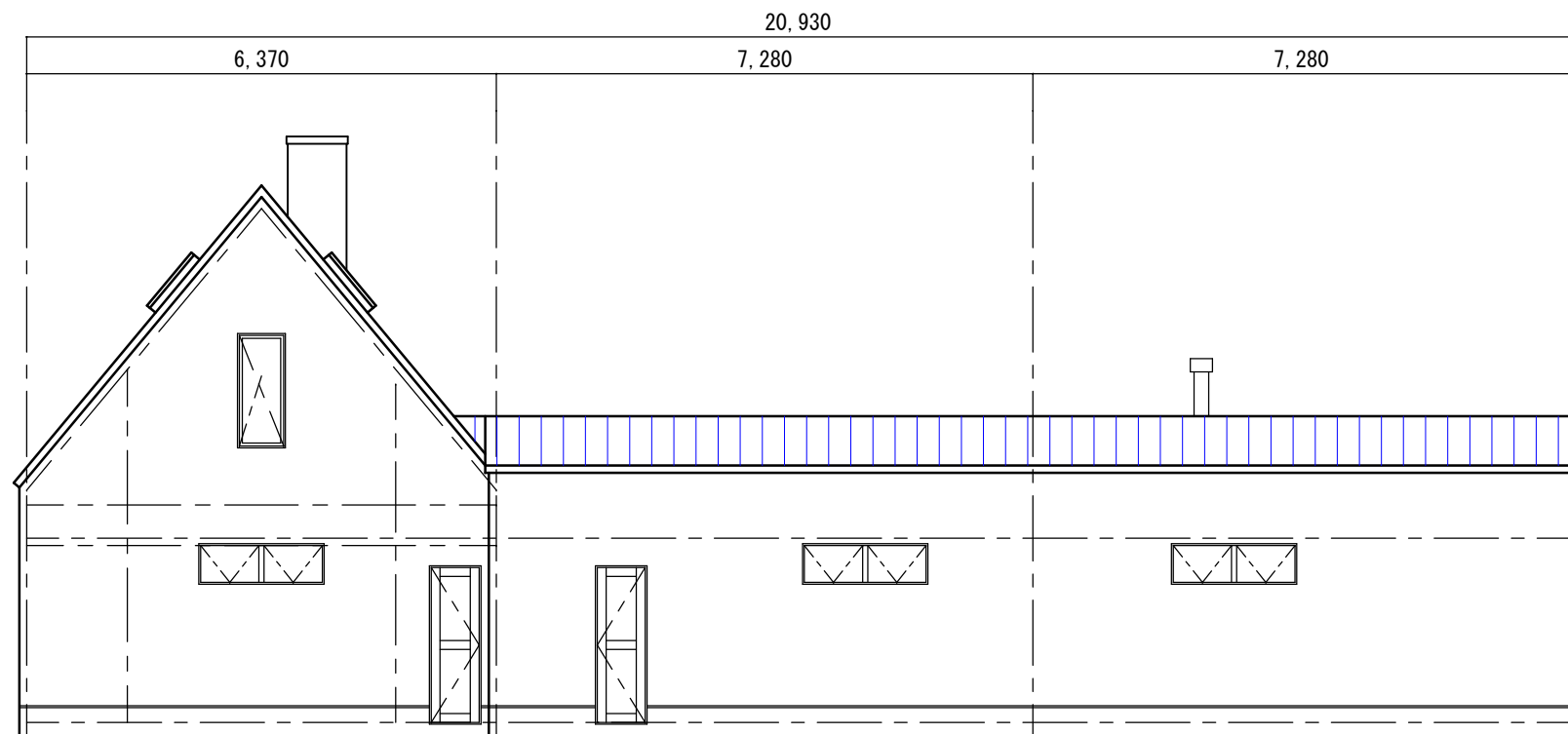
店舗①	52.17㎡ (15.7坪)
店舗②	59.62㎡ (18.0坪)
店舗③	42.85㎡ (12.9坪)
アトリエ	19.87㎡ (6.0坪)
共用部	49.07㎡ (14.8坪)



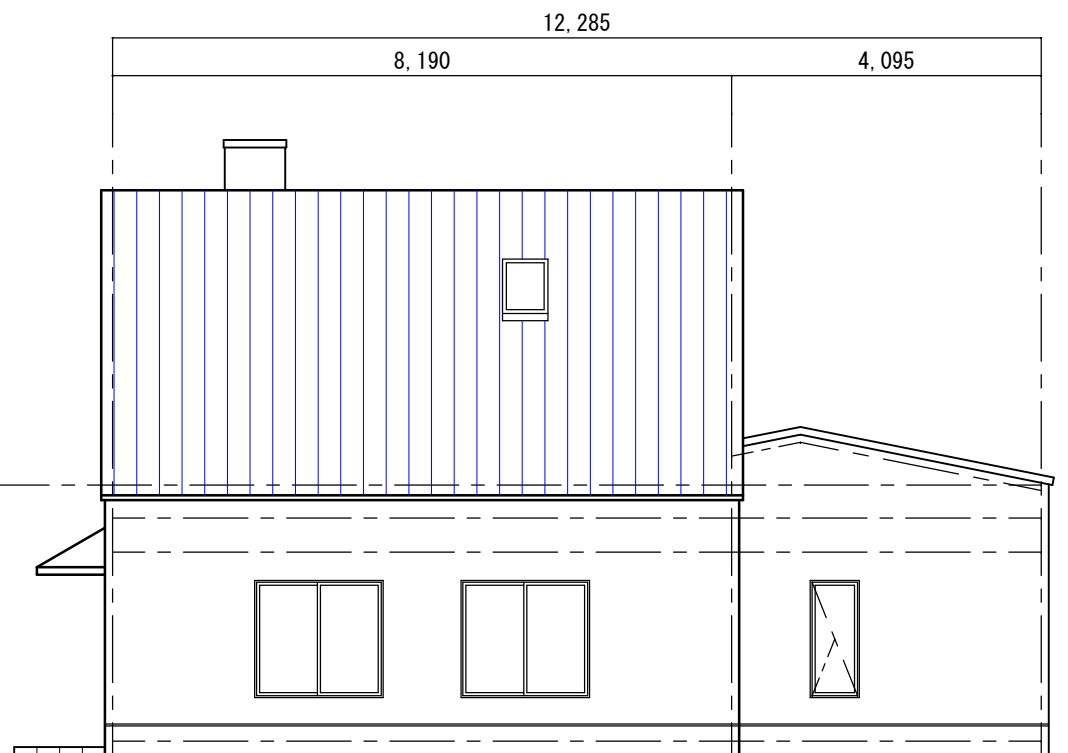
2階平面図



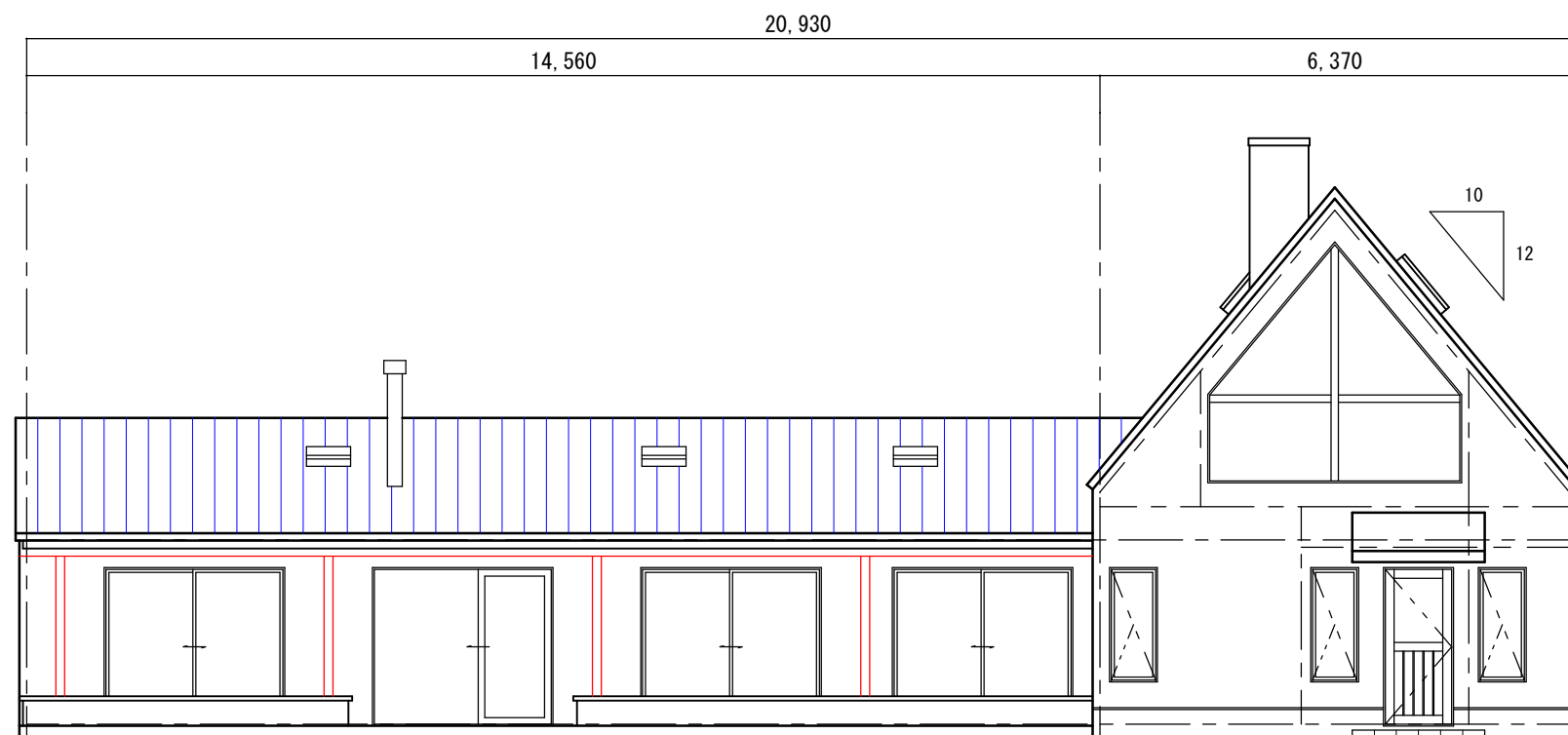
1階平面図



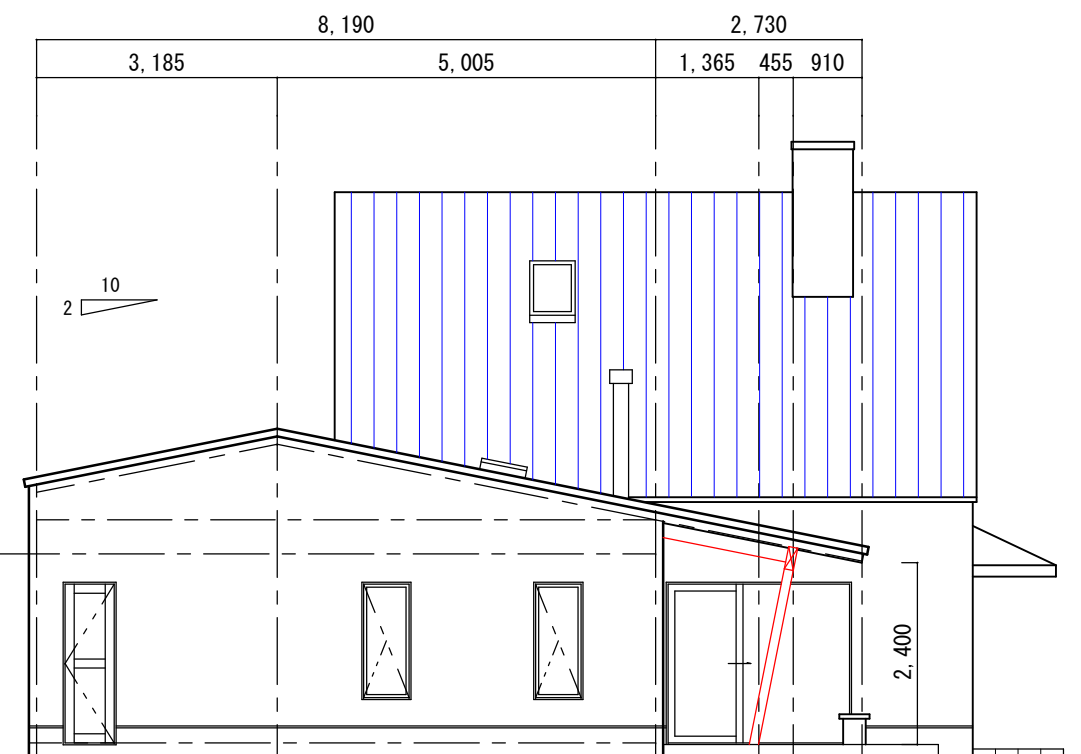
南面立面図



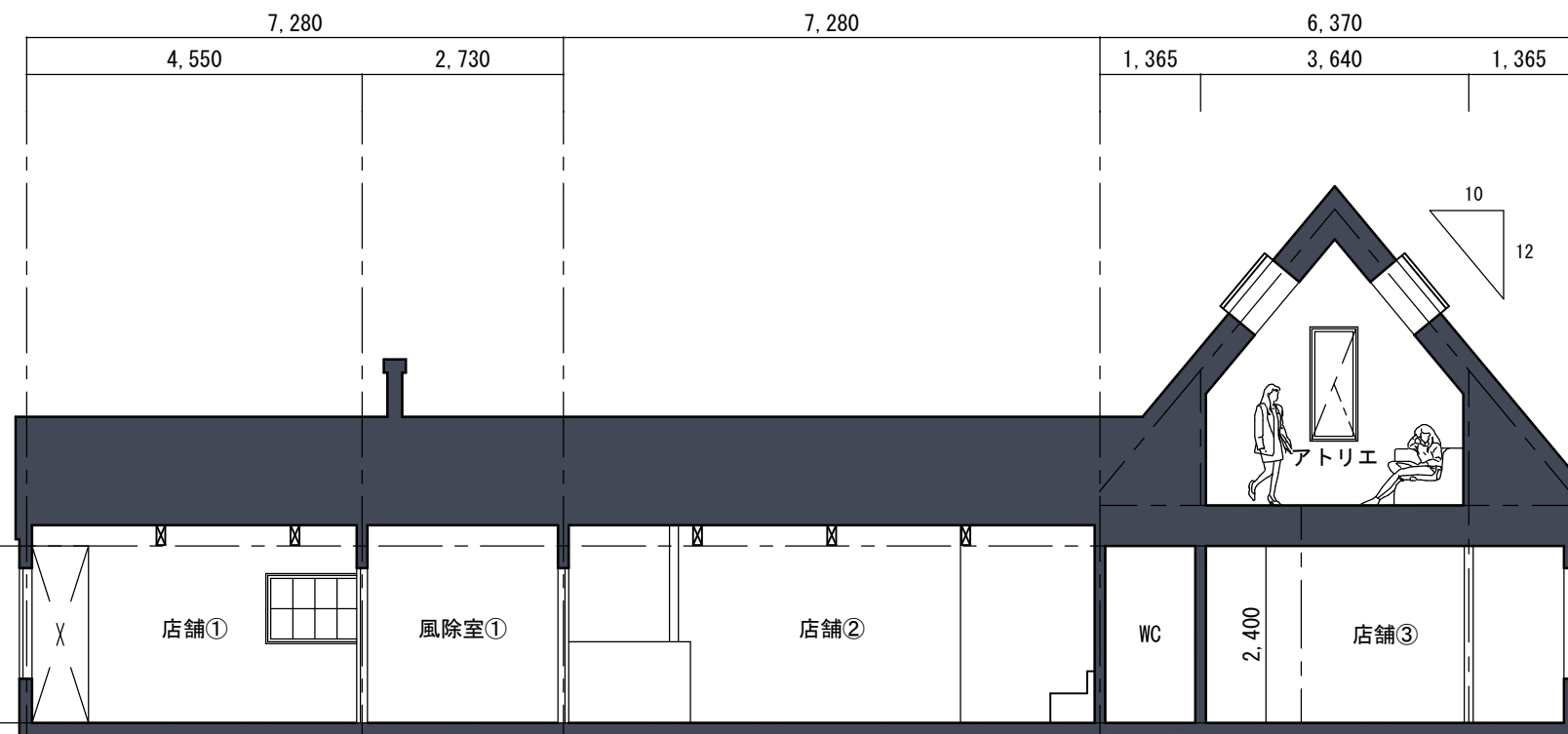
西面立面図



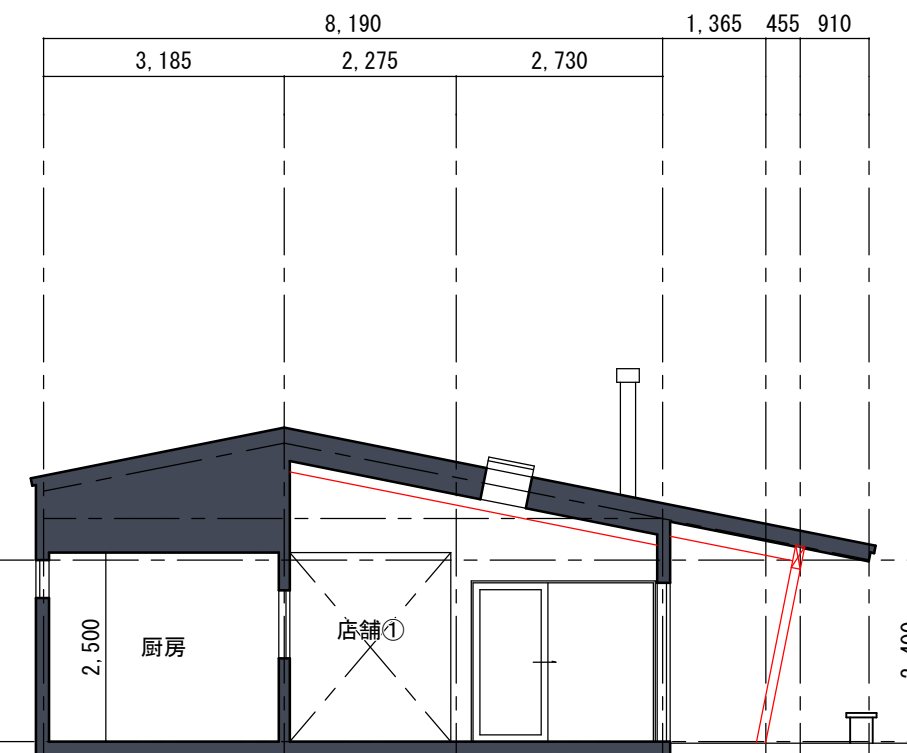
北面立面図



東面立面図



断面図 A



断面図 B